

# **WEHEALTH WEEK**

## **UTRECHT 2018**

### **SAMEN SLIM GEZOND**

*Van 20 tot en met 26 januari*

#### **RAPPORTAGE WE-HEALTHWEEK**

Van 20 tot en met 26 januari werd de eerste we-healthweek georganiseerd. Tijdens deze week konden inwoners van de hele regio Utrecht tijdens de landelijke e-health week deelnemen aan allerlei plaatselijke e-health activiteiten. Samen met artsen, onderzoekers, beleidsmakers, ontwerpers en ondernemers. Om te ontdekken en te ervaren wat e-health kan betekenen voor ons en voor onze gezondheid. Daarom heeft de Health Hub Utrecht de e-health week omgedoopt tot We-Health Week Utrecht: Samen Slim Gezond.

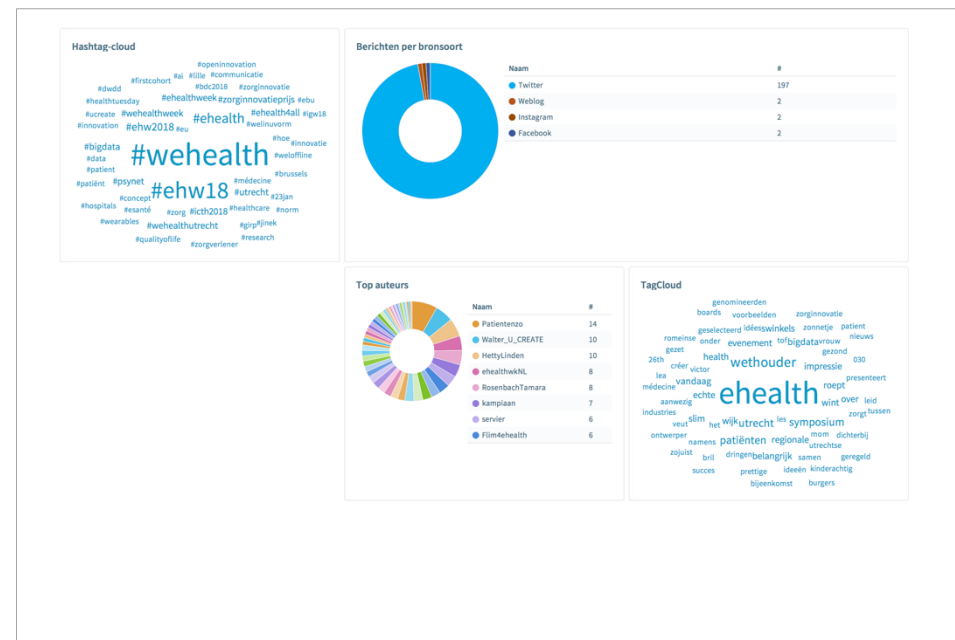
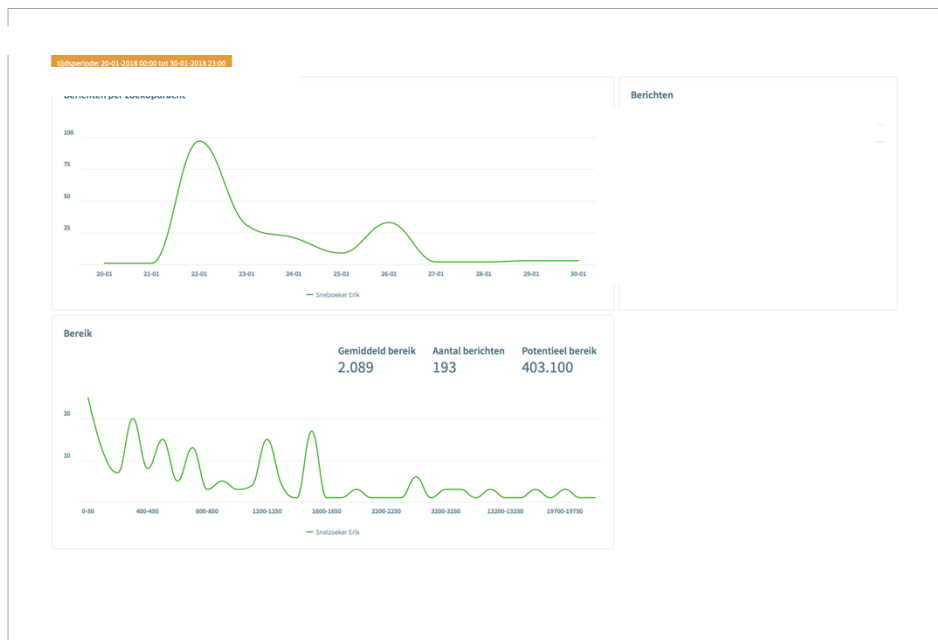
Health Hub Utrecht is een nieuw innovatienetwerk tussen een groeiend aantal zorg- en welzijnsorganisaties, kennisinstellingen, gemeentes, designbureaus en zorgondernemers in de regio Utrecht. Deze Health Hub zet gezondheid en geluk van de Utrechter (patiënt, burger en consument) voorop in al haar samenwerkingsactiviteiten. Actiepunten voor 2018 zijn:

- innovatie gericht op preventie
- versterking van de positionering van regio Utrecht als 'het gezonde hart van Nederland'
- oplossingen voor problemen op de arbeidsmarkt
- slimmer gebruik van gezondheidsdata.



# SOCIAL MEDIA RAPPORTAGE

Aantallen social media berichten over we-healthweek van 20 tot 30 januari 2018, plus bijbehorend bereik. Twitter was het social medium dat het meest werd gebruikt.



## DIMENSIES E-HEALTH

*(Bron: Nictiz website)*

Omdat eHealth zo veel verschillende toepassingen kent, maakt dat het lastig om er grip op te krijgen. Wat valt er nu precies wel en niet onder? Het is daarom handig om een geaccepteerde definitie te hebben. En een bruikbare methode om al die verschillende toepassingen te ordenen. Dat helpt bij discussies over eHealth, omdat je elkaar dan beter begrijpt. Het helpt ook bij afbakening van onderzoek of projecten.

Over de definitie van eHealth bestaat inmiddels steeds meer overeenstemming. Vorig jaar brachten KNMG, NPCF en Zorgverzekeraars Nederland de Nationale Implementatie Agenda (NIA) eHealth uit. Ze omschrijven eHealth als: "Het gebruik van ICT om gezondheid en gezondheidszorg te ondersteunen of te verbeteren".

Juist bij zo'n brede definitie is een bruikbare indeling handig. Bij het maken van een indeling kun je verschillende criteria of dimensies gebruiken. Bij eHealth-toepassingen liggen drie dimensies voor de hand:

- 1) WAAR - Het type zorgproces dat door de toepassing wordt ondersteund
  - a. voorlichting en preventie (e-public health)
  - b. diagnose, therapie en care (primaire zorgproces)
  - c. zorgondersteuning (e-afspraak, elektronische uitwisseling van medische gegevens).
- 2) WIE - De gebruikers die er bij betrokken zijn. Is de eHealth-toepassing gericht is op zorgverleners, zorggebruikers of juist op de communicatie tussen die twee?
- 3) HOE - De gebruikte technologie.

## WE-HEALTH EVENTS INGEDEELD IN DIMENSIES E-HEALTH

Zie voor details over het evenement [www.wehealthweek.nl](http://www.wehealthweek.nl)

Het type zorgproces dat door de toepassing wordt ondersteund

### VOORLICHTING EN PREVENTIE

ZORGGEBRUIKER	ZORGVERLENER	ZORGGEBRUIKER < > ZORGVERLENER
Innovatie Jaarbericht - Saltro	Innovatie Jaarbericht - Saltro	
Digitale zorg: voor en door patiënten - PGO Support	Netwerkbijeenkomst kaderhuisartsen - NHG, LHV & InEen	
Digitale geneesmiddeleninformatie - Healthbase, Kijksluiter & Stichting Ikone		
Presentatie GGD Appstore		
Social coaching app - Gemeente Utrecht		
Slim Thuis Woning		

### DIAGNOSE, THERAPIE EN CARE

ZORGGEBRUIKER	ZORGVERLENER	ZORGGEBRUIKER < > ZORGVERLENER
Digitale zorg: voor en door patiënten - PGO	Netwerkbijeenkomst kaderhuisartsen	Digitale zorgverlening

Support	- NHG, LHV & InEen	ziekenhuiswebsites - St Antonius & OneShoe
Digitale zorg voor kinderen - WKZ	Digitale zorgverlening ziekenhuiswebsites - St Antonius & OneShoe	Informatiemarkt Persoonlijke Gezondheidsomgeving - MedMij & Drimpy
E-health oplossingen - Mediq	E-health oplossingen - Mediq	Lancering platform NL internisten vereniging - NiV
Informatiemarkt Digitale Zorg - UMCU		
Publiekslezing Digitale Zorg - UMCU		

## ZORGONDERSTEUNING

ZORGGEBRUIKER	ZORGVERLENER	ZORGGEBRUIKER <> ZORGVERLENER
Digitale zorg: voor en door patiënten - PGO support	Netwerkbijeenkomst kaderhuisartsen - NHG, LHV & InEen	
Lotgenotencontact via social media - PGO support	Meet-up en kennissessie e-health - Health Holland & Mobile Doctors	
Lancering: MyInLife steunkring - Alzheimer NL & WeHelpen	Maak je website toegankelijk voor iedereen - PGO support	
	Ben jij klaar voor de toekomst in sociaal werk? - Welzijn 3.0	
	E-health in de huisartsenpraktijk - Ehealth88	
	Integraal werken in het jeugddomein - Jouw	

	Omgeving	
	Focusgroep met wijkverpleegkundigen over medicatieveiligheid en digitale afstemming van zorg - Nictiz & Nivel	

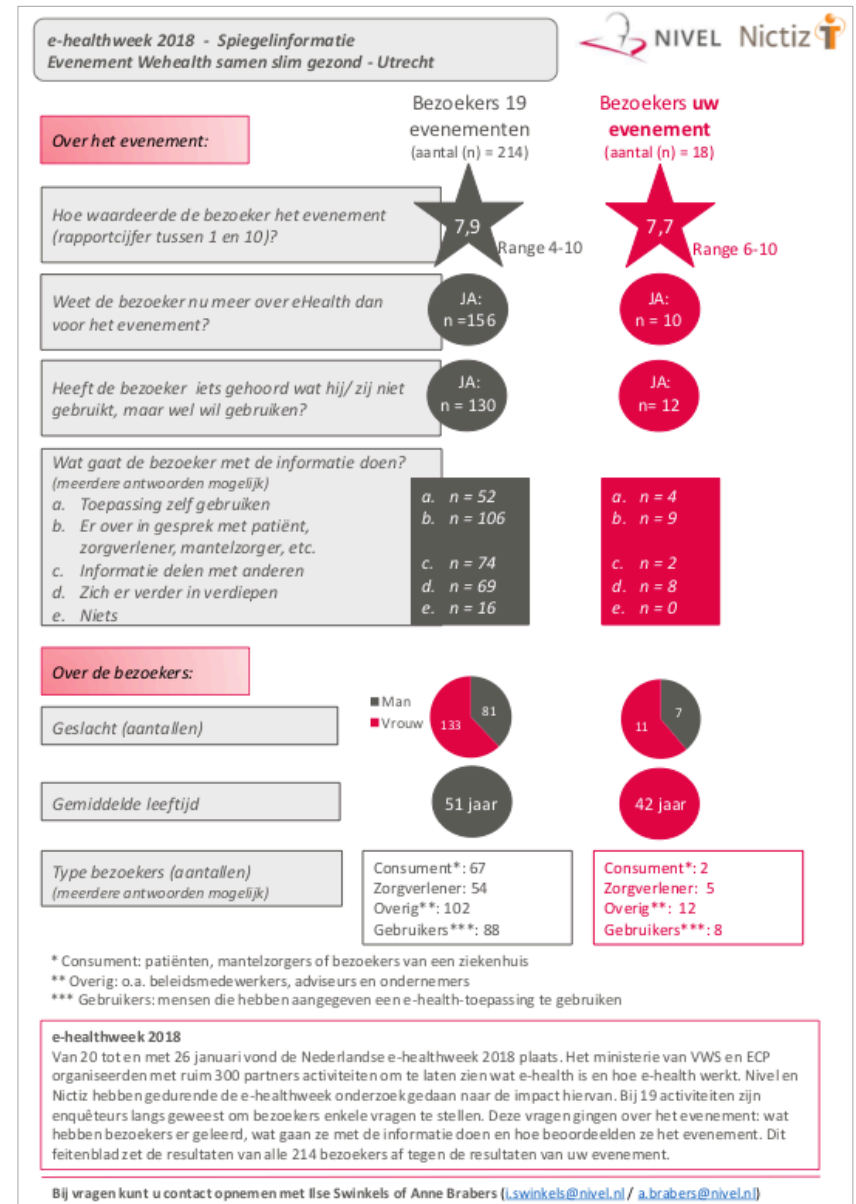
#### OVERIG/OVERKOEPELEND

- Bustour technologie innovatielab - Reinaerde
- Samen ondernemend innoveren in de zorg - Health Entrepreneurship Innovation Challenge
- Meet-up patient experience - U CREATE
- Scaling up: van e-health naar we-health - U CREATE
- Transformatie naar een gezonde samenleving - Samen Beter
- Ontwikkelbijeenkomst e-health - Reinaerde
- Digitale zorg voor iedereen toegankelijk - Accessibility
- Uitval van telecommunicatie: maak een effectief risicoplan - Agentschap Telecom
- Bustour technologie en media - Amerpoort
- E-health in de langdurige zorg - Vilans
- Privacy en informatiebeveiliging - Jouw Omgeving
- Businesscase van e-health - Jouw Omgeving
- ICT & Health conference
- Decemberpeiling bewonerspanel Utrecht - Volksgezondheidsmonitor
- E-health ontwikkelen doe je met patiëntenorganisaties - Zie informatie ICT & Health conference
- Ethiek café: wat is goede e-health? - Nictiz
- E-Health 4 all - Pharos

## RESULTATEN ONDERZOEK E-HEALTHWEEK

Nivel en Nictiz hebben tijdens de e-healthweek onderzoek gedaan naar de effecten van de bijeenkomsten die georganiseerd zijn in de e-healthweek. Ook na het evenement 'Wehealth, samen slim gezond' zijn deelnemers bevestigd. De resultaten staan in de illustratie hiernaast. Daarnaast werd een aantal open antwoorden gegeven, die hieronder staan weergegeven.

- Audio toevoegen, zodat mensen met een leesbeperking de content kunnen begrijpen.
- De eindgebruiker betrekken.
- Er liggen veel mogelijkheden bij laaggeletterden op allerlei niveaus.
- Er moet een soort platform/ website komen waar e-health-organisaties samenkomen en alle mogelijkheden op het gebied van e-health.
- Op dat platform meer aandacht geven aan mensen met een andere cultuur en taal.
- Houd e-health simpel en werk vraaggericht; maak gebruik van Design Thinking.
- Huisarts.nl als goed voorbeeld van e-health.
- Het gebruik van het patiënten portaal van de huisarts en het ziekenhuis levert veel gemak en inzicht op.
- Kijksluiter als visuele ondersteuning bij geneesmiddelinformatie.



- Meer gebruik maken van het e-consult.
- Meer tijd voor gebruikersvriendelijkheid en voor implementatie bij zorgverleners.
- Voor mantelzorgers meer informatie over de mogelijkheden van toepassen technologie.
- E-health ontwikkeld samen met gebruikers; de e-health blijft hangen op de implementatie.

We sluiten de rapportage van de we-health week af met de aanbevelingen uit de e-healthmonitor 2017 van Nictiz en het NIVEL. Tevens een oproep aan alle betrokken organisaties om het doelmatig gebruik van e-health te stimuleren.

## AANBEVELINGEN E-HEALTHMONITOR 2017

- Zorgaanbieders kunnen helpen nut en noodzaak te verhelderen voor patiënten, zodat duidelijk is waarom e-health wordt ingezet, voor wie, met wie en op welk moment (formuleer visie en maak keuzes).
- Overheid en ICT-leveranciers kunnen nog meer inzetten op het verbeteren van digitale gegevensuitwisseling en dubbele medicatiecontrole, zodat patiëntgegevens altijd beschikbaar en up-to-date zijn.
- Opleidingsinstituten kunnen studenten ervaring laten opdoen met e-health en het onderdeel van de geboden opleiding maken.
- Software-ontwikkelaars en zorgaanbieders kunnen zorgen dat eindgebruikers betrokken worden bij de ontwikkeling van e-health, maar ook voor goede ondersteuning bij het gebruik ervan.
- Beroepsverenigingen kunnen zorgverleners ondersteunen en zorgen dat zij op de hoogte zijn van de mogelijkheden van e-health, maar ook dat regels, werkwijzen en richtlijnen helder zijn.
- Onderzoeksinstituten kunnen wetenschappelijk onderzoek naar goede en slechte voorbeelden van e-health doen om zich te krijgen op de succesfactoren en belemmerende factoren bij het gebruik van e-health.